

# 会費振り込みについて 重要なお知らせ

## ご存知でしたか？

患者会費を振込用紙にてお支払いいただいています、会員のみなさま

患者会事務局は会員のみなさまのご負担を減らすために、これまで振込手数料を患者会が負担させていただいております。窓口 203円 ATM 152円を患者会が負担しています。

会員のみなさまに使用していただいているのは、赤い伝票で手数料を受取人(患者会)が負担するものです。



**ゆうちょ銀行は、現金を使った払い込みに、手数料を新設**  
**2022年1月17日から**

窓口やATMでの現金で支払いの場合に1件ごとに料金110円が加算(払い込み人負担)になります



ATMでも窓口でも現金で払い込むと110円加算



郵便局勝手に決めないで～!



これからみなさまは、1回の振込額が110円増えることとなりますのでよろしくお願いたします。(現金の場合です)

通帳・カードを使い口座からの支払いにすると今まで通り、払い込み人(会員のみなさま)の負担はありません。ゆうちょ銀行の口座をおもちの方は通帳かカードを使用した方がお得です。(わからない場合は事務局へお問い合わせください。)

# 第13回道路連絡会



代表して幹事役が挨拶をし、全体が自己紹介

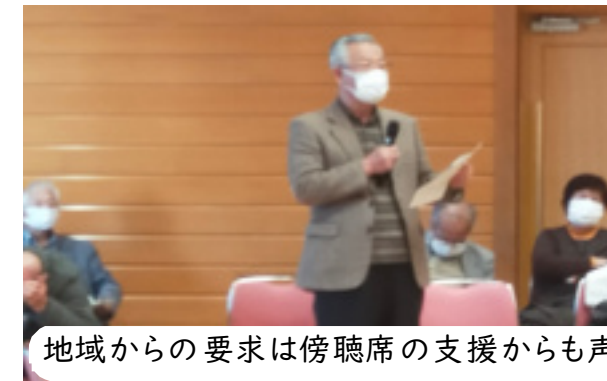
2021年12月3日12時30分、森下文化センターの会場で「第13回道路連絡会」が実施されました。被告側は、国(国交省・環境省)・警視庁・東京都から41名出席でした。私たち原告団は、全体で26名の出席でした。原告団は被告側のように補充がきかないので、原告が亡くなるばかりで年々人数が減ってしまいます。

2007年解決した東京大気汚染公害裁判の和解により勝ち取った「和解決項の履行」についての確認です。主な議題は都内全体の道路沿道にかかわる「総括的課題」と各区の「要求」に答えるものに分けます。

自転車活用推進計画  
 何といっても患者会が力を入れてるのは、自転車



原告側も長時間の交渉に体力を使う



地域からの要求は傍聴席の支援からも声が

の活用をするための、自転車専用路の整備です。しかし、車線を減らして自転車専用走行路を創るよりは、車道に線またはナビラインで自転車の走行帯とする道路が圧倒的に多い。国・都・区市が一体となり取り組み、自転車が安全に走行できれば、利用者も増えて自動車の利用を抑えられる。

**東京都大気汚染医療費助成制度認定の方**  
**医療券の更新延長終了期限です**

**新型コロナウイルス感染症のまん延の影響に伴う大気汚染医療費助成更新手続きの特別措置について**

医療券の更新期限が**2021年1月31日～2021年12月31日**までの方は、もう一度医療を確認してください。東京都の更新手続きの特別措置が終了します。更新がまだの方は急いで申請してください。

この特別措置についてわからない事がありましたら、患者会事務局にお電話でご相談ください。ぜん息110番 03-6912-1657